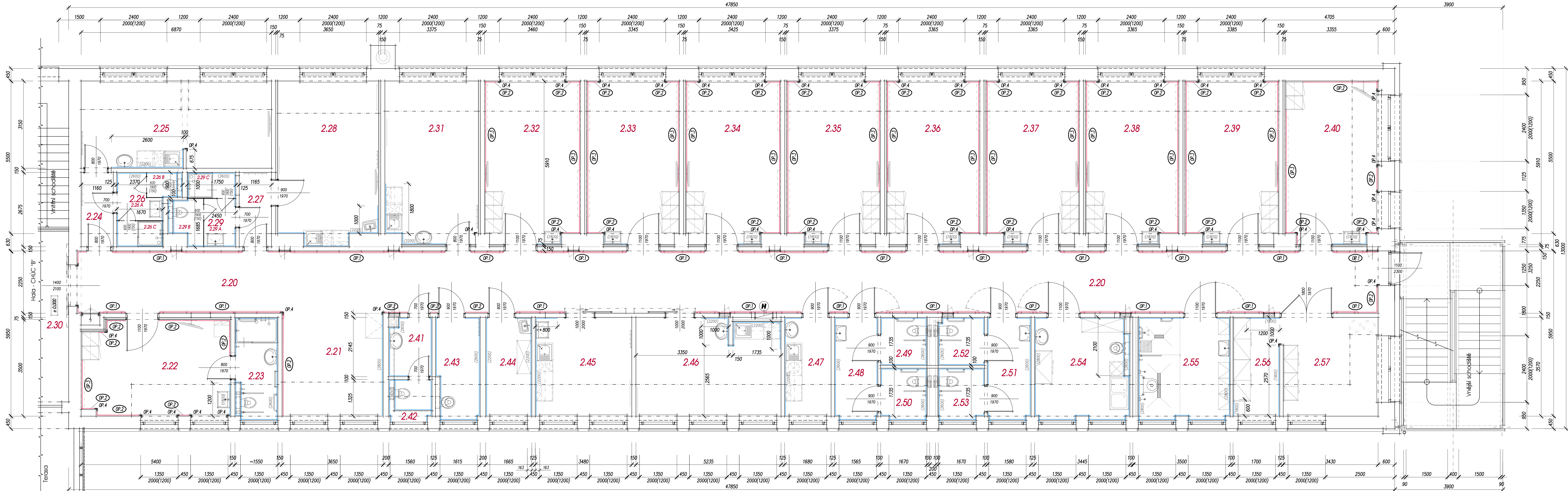


Název stavby	Nemocnice Sokolov - Stavební úpravy odd. následné péče ve 2.NP pavilonu D
Místo stavby	Areál Nemocnice Sokolov, Slovenská ul. 545, Sokolov, Pavilon D - 2.NP
Obsah	Ochranné sténové prvky a obklady



#### Legenda

	Nástěnná madla dle příslušného popisu om. OP.1
	Ochranné prvky stěn dle příslušného odkazu a popisu om. OP.2 - OP.3
	Ochranný kryt rohu
	Keramické obklady

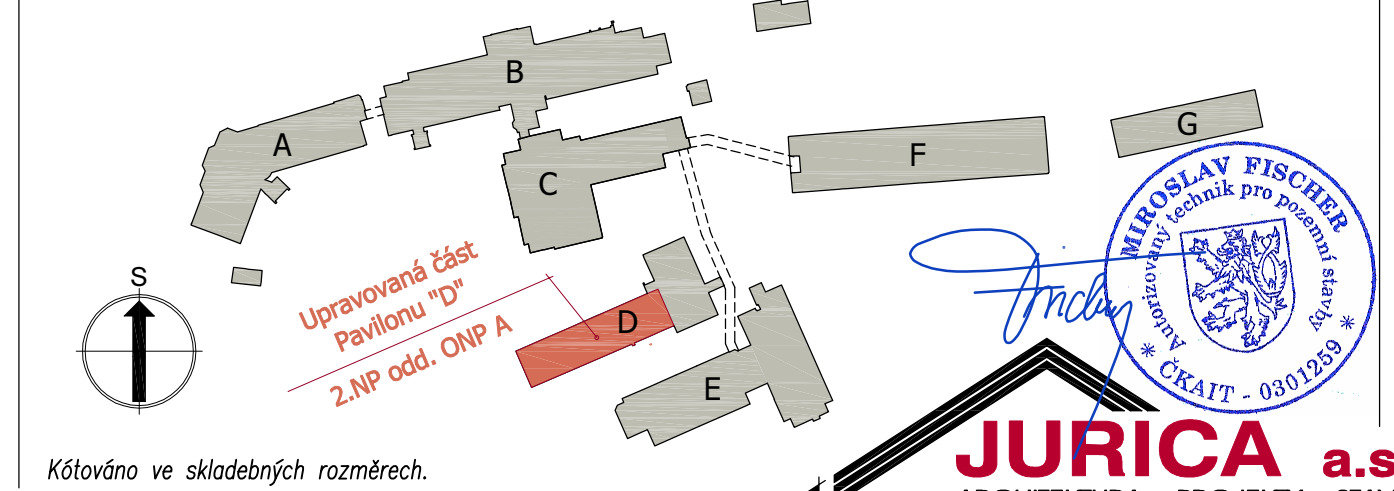
#### Legenda místností

Č.M.	NÁZEV MÍSTNOSTI	PODLAHOVÁ PLOCHA m <sup>2</sup>	POZNÁMKA	Č.M.	NÁZEV MÍSTNOSTI	PODLAHOVÁ PLOCHA m <sup>2</sup>	POZNÁMKA	Č.M.	NÁZEV MÍSTNOSTI	PODLAHOVÁ PLOCHA m <sup>2</sup>	POZNÁMKA	Č.M.	NÁZEV MÍSTNOSTI	PODLAHOVÁ PLOCHA m <sup>2</sup>	POZNÁMKA
2.20	Chodba	110,00		2.29	Sociální zařízení personál	5,55	Celoplošný keram. obklad stěn do v. 2,60 m	2.38	Pokoj klientů 3 lůžka	20,00	Vyznačený keram. obklad stěn do v. 1,80 m	2.48	Předstř WC mužů pro klienty	6,00	Celoplošný keram. obklad stěn do v. 2,60 m
2.21	Hovorna	14,00	Vyznačený keram. obklad stěn do v. 2,80 m	2.30	Hala - CHUC "B" střešička	-		2.39	Pokoj klientů 3 lůžka	20,00		2.49	Kabina WC mužů pro klienty	3,00	Celoplošný keram. obklad stěn do v. 2,60 m
2.22	Pokoj klientů 1 lůžkový nadstandard	18,75	Celoplošný keram. obklad stěn do v. 1,80 m	2.31	Kancelář vedoucího sestry	20,00	Vyznačený keram. obklad stěn do v. 2,20 m	2.40	Pokoj klientů 2 lůžka	20,00		2.50	Kabina WC mužů pro klienty	3,20	Celoplošný keram. obklad stěn do v. 2,60 m
2.23	Sociální zařízení pro klienty pokoj 2.22	5,90	Celoplošný keram. obklad stěn do v. 2,60 m	2.32	Pokoj klientů 2-3 lůžka	20,00	Vyznačený keram. obklad stěn do v. 1,80 m	2.41	Předstř WC pro personál	3,50	Celoplošný keram. obklad stěn do v. 2,60 m	2.51	Předstř WC žen pro klienty	6,00	Celoplošný keram. obklad stěn do v. 2,60 m
2.24	Předstřička lékařského pokoje 2.25	3,35		2.33	Pokoj klientů 2-3 lůžka	20,00		2.42	Kabina WC pro personál	2,40	Vyznačený keram. obklad stěn do v. 2,60 m	2.52	Kabina WC žen pro klienty	3,20	Celoplošný keram. obklad stěn do v. 2,60 m
2.25	Lékařský pokoj	22,40	Vyznačený keram. obklad stěn do v. 2,20 m	2.34	Pokoj klientů 3 lůžka	20,00		2.43	Úklid	6,10		2.53	Kabina WC žen pro klienty	3,20	Celoplošný keram. obklad stěn do v. 2,60 m
2.26	Sociální zařízení personál 2.26 A - předstřička 2.26 B - kabina WC 2.26 C - sprchový kout s předstřičkou	5,20	Celoplošný keram. obklad stěn do v. 2,60 m	2.35	Pokoj klientů 3 lůžka	20,00		2.44	Skřad posuvného podlaží	6,30	Vyznačený keram. obklad stěn do v. 2,20 m	2.54	Čištění místnost	12,90	Celoplošný keram. obklad stěn do v. 2,60 m
2.27	Předstřička lékařského pokoje 2.28	3,25		2.36	Pokoj klientů 3 lůžka	20,00		2.45	Denní místnost pro personál	13,00		2.55	Umývárna klientů	12,45	Vyznačený keram. obklad stěn do v. 1,80 m
2.28	Lékařský pokoj	21,80	Vyznačený keram. obklad stěn do v. 2,20 m	2.37	Pokoj klientů 3 lůžka	20,00		2.46	Sesterna	19,50		2.56	Skřad čistého prádla	6,25	Vyznačený keram. obklad stěn do v. 1,80 m
								2.47	Kuchyňka pro klienty	6,35		2.57	Skřad zaboř. materiálů	13,50	

#### Legenda odkazů

- Ochranné sténové prvky :
- (OP.1) - ochrana stěn - Nástěnná madla : na chodbách dle vyznačených pozic namontovat ochranná madla výšky cca 90 mm osazená na konzoly (výložen ~80 mm), madla osazena ve v. 0,9 - 1,0 m (vrchol madla), madla vč. konzol, koncovek a rohů, barya dle finálního pojetí interieru, provedení - nehotové (materiál s reakcí na ohně min. B-S1-d0). Referenční výrobek např. .... Celková obložená (sténová) dl. ~51 bm
- (OP.2) - ochrana stěn - Svedidla a ochranné pásy : stěny dle vyznačených pozic opatřit ochrannými sténovými pásy (resp. svedidly) Ochranné sténové pásy budou osazeny ve dvou úrovních ve vhodné výšce cca 0,20 a 0,80 m nad podlahou a vhodné šířce cca 20 cm. Referenční výrobek např. .... Materiál s reakcí na ohně B-S1-d0, Celková obložená délka stěn : 2 x 42 m = 84 m
- (OP.3) - ochrana stěn - Dřazery za lůžkem : v záhlaví zárov. lůžek (pokoj klientů) dle vyznačených pozic např. ochr. celostěnové pláty. Ochranné sténové pláty budou umístěny do sádkové oblasti stěny (od podlah. sádky) do výšky ~ 1,30 m)
- (OP.4) - ochrana rohů stěn : vyznačené rohy stěn opatřit ochrannými kryty rohů min. do výšky 2,10 m (nebo u oken do úrovně okenního parapetu) kryty budou osazeny od v. sádky, tj. 100 mm nad podlahou, rozměr krytů ~ 50/50 mm provedení - nehotové (materiál s reakcí na ohně min. B-S1-d0). Referenční výrobek např. .... Celkem 20 ks dl. 2,10 m + 24 ks dl. ~1,20 m

#### Schéma nemocničních pavilonů :



Atelier : Sokolov, Křížová 121	Projektant : Miroslav Fischer	Atelier Ostrov : Staré náměstí 53, 363 01 Ostrov
AIIP : Ing. Anton Jurica	Kreslí : MF & EPSON	Staré náměstí 53, 363 01 Ostrov
Ved. proj. : Miroslav Fischer	Kontroloval : Ing. Anton Jurica	tel. 353 844 402, 353 816 070, fax. 353 633 280
Investor : Karlovarský kraj	Místo stavby : Sokolov	Atelier Sokolov : Příbořská 121, 360 01 Sokolov
Akce : Nemocnice Sokolov, Slovenská 545		tel. 352 624 093, 352 603 455, fax. 352 624 093
Pavilon "D" / 2.NP - ONP A		
Stavební úpravy odd. následné péče		
Charakter stavby : Změna dokončené stavby / Stavební úpravy		
Stupeň PD : PD pro vydání stavebního povolení a provádění stavby		
Objekt : D.1.1. / ST - Stavební část		
Výkres : Ochranné sténové prvky a obklady		
	Datum : 08.2022	Číslo paré : 08/22 - D.1.1 - ST.07
	Zakázka č. : 14 x AA	
	Formát : 1 : 50	
	Číslo výkresu : 08/22 - D.1.1 - ST.07	